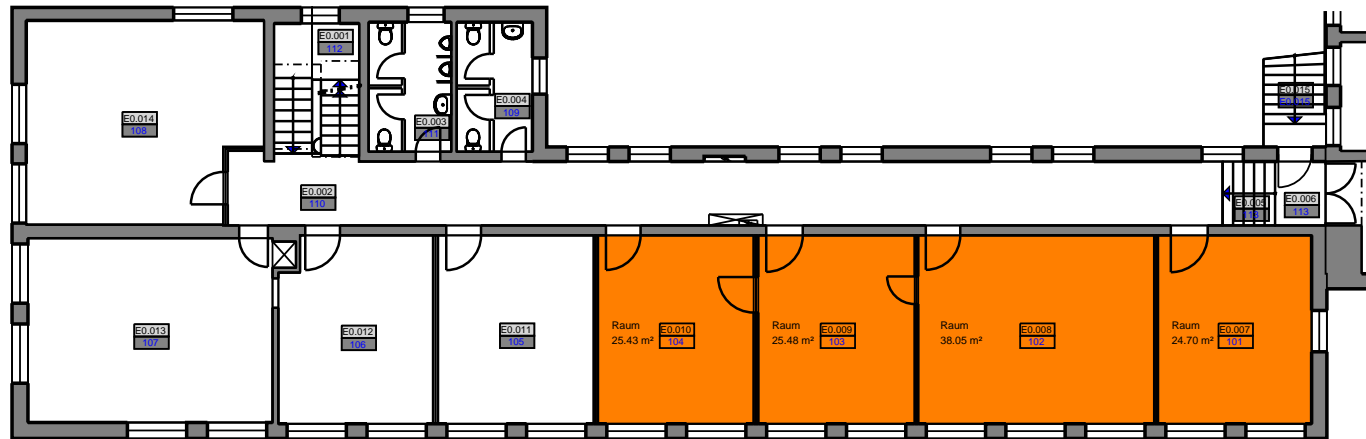
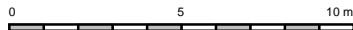


## Büroflächen im EG / Neuland 4, 6460 Altdorf



### Leerstandsreport

■ Leerstand HNF: **113.70 m<sup>2</sup>**  
 Vermietbare Fläche ab: **25 m<sup>2</sup>**



O1  
 E0  
 U1

Standort:	Altdorf	<b>Together ahead. RUAG</b>
Gebäude:	Neuland 5	
AO-ID Geschoss:	ALT.GE045.E0	
Objektkurzbez.:	858	
Objektbezeichnung:	Büro	
Massstab:	1:100	
Eigentümer:	RUAG Real Estate AG, Stauffacherstr. 65, 3000 Bern 22	