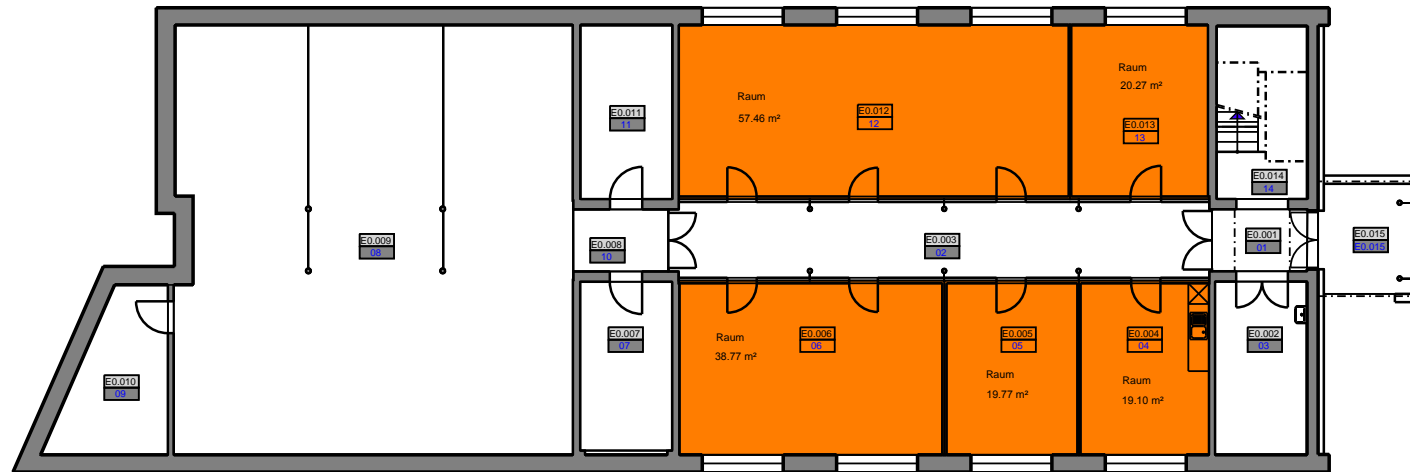


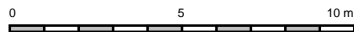
Büroflächen im EG / Neuland 3, 6460 Altdorf




Leerstandsreport

■ Leerstand HNF: **155.40 m²**
 Vermietbare Fläche ab: **20 m²**

ALT.GE.046
 HNF: 155.40 m²
 Datum: 19.12.15



O2
 O1
 E0

Standort:	Altdorf	
Gebäude:	Neuland 3	
AO-ID Geschoss:	ALT.GE046.E0	
Objektkurzbez.:	4660	
Objektbezeichnung:	Büro	
Massstab:	1:100	
Eigentümer:	RUAG Real Estate AG, Stauffacherstr. 65, 3000 Bern 22	